

# SHARP

MX-PE10  
Ovladač tisku Fiery

efi<sup>®</sup>



VÝKON A PŘESNOST  
S PRVOTŘÍDNÍM TISKEM

Kvalita začíná přesností. **/This is Why** /Právě proto jsme se spojili s EFi.

## Přesnost vám dává kontrolu. /This is Why /Právě proto profesionálové důvěřují technologii Fiery.

Když jde o to, abychom získali to nejlepší zařízení pro digitální tisk s naprostou přesností, existuje značka, díky které budete mít každý tisk pod kontrolou: EFI Fiery. Nic jiného neodpovídá výkonu a přesnosti Fiery.

A proto společnost Sharp použila softwarový systém EFI Fiery FS100 Pro do řešení MX-PE10.

### Volba profesionálů

Naše partnerství s EFI znamená, že prvotřídní tiskové systémy Sharp vám přinesou trvale vynikající výsledky na základě přetrvávající dobré pověsti.

Celkové kontroly barevného tisku je dosaženo prostřednictvím výkonné technologie pro zpracování, bezproblémovou integrací s technologií Adobe a Fiery SmartRIP. Zcela bez námahy

Manipulace se soubory, RIP a tiskové funkce se spouští souběžně, což eliminuje nesnáze a maximalizuje produktivitu i při nejnáročnějším zatížení a těch nejkompexnějších úlohách. Všechno funguje společně a nerozdílně a váš tiskový nástroj Sharp je tak maximálně produktivní.

### Fiery Command WorkStation

MX-PE10 vám přináší naprostou kontrolu nad každou částí tisku. Vše začínám něčím, co už pravděpodobně znáte: Command WorkStation.

Fiery Command WorkStation je rozhraní navržené EFI tak, aby byl tisk co nejjednodušší a nejintuitivnější, a to i pro obsluhu bez zkušeností.

Všichni klienti - lokální nebo vzdálení, Mac nebo PC - mohou úlohy před tiskem připravit a odeslat a mít tak úplnou kontrolu nad procesem. Funkce náhledu vám umožní procházet každou stránkou; kontrolovat formáty; přidávat, mazat nebo přeskupovat a slučovat stránky i zobrazovat podrobná shrnutí pracovních úloh.

A protože se Command WorkStation připojí ke každému serveru Fiery ve vaší síti, můžete centralizovat řízení úloh a současně kontrolovat vše přímo z uživatelského rozhraní dotykové obrazovky.



NAPROSTÁ KONTROLA BAREVNÉHO  
TISKU DÍKY CENTRALIZOVANÉMU  
ŘÍZENÍ ÚLOH

## Kontrola vám dává větší možnosti. /This is Why /Právě proto můžeme splnit jakoukoli výzvu, každý den.

MX-PE10 je skvělým řešením pro jakékoli komerční nebo firemní tiskové prostředí. Stejně jako oceňovaná stanice EFI Command WorkStation je vybavená univerzálním nástrojem pro řízení produktivity a úloh EFI Fiery, díky kterému dosáhnete přesně takových výsledků, jaké potřebujete, bez jakýchkoli problémů.

Standardní moduly obsahují Hot Folders & Virtual Printers, Spot-On, Image Enhance Visual Editor, Booklet Maker, Fiery FreeForm a Direct Mobile Printing. Kromě toho lze specifikovat několik dalších možností navíc. Představujeme:

### Fiery Colour Profiler Suite

Fiery Colour Profiler Suite rozšiřuje schopnosti série Sharp Pro o ty nejpokročilejší nástroje pro správu barev, které jsou k dispozici, což zajistí, že reprodukce barev je vždy přesná, trvalá a spolehlivá.

### ES-2000 Spectrophotometer

Toto výjimečně přesné, univerzální a spolehlivé profilovací zařízení, které vám pomůže získat to nejlepší z vaší série Pro, usnadňuje reprodukci vlastních a bodových barev.

### Fiery Impose

Fiery Impose je intuitivní řešení WYSIWYG, které rozšiřuje schopnosti řízené ovladačem Booklet Maker, a obsahuje možnosti úpravy obsahu bez úpravy původních souborů. Rovněž provádí kontroly před tiskem.

### Fiery Compose

Fiery Compose nabízí prostředí s možností nákladu a úprav se sofistikovanými nástroji pro kompozici dokumentů, které zlepšují ověření dokumentu, zrychlují složení dokumentu a umožňují méně zkušené obsluze používat komplexní funkce.

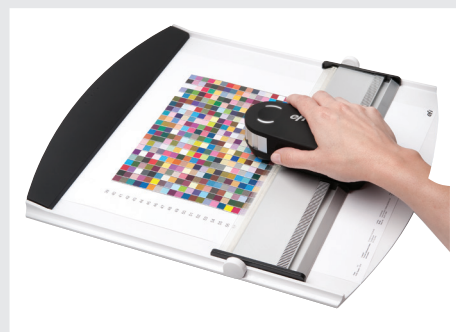
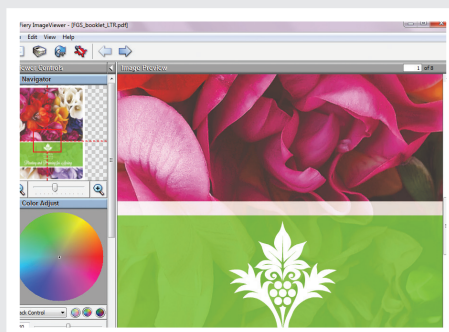
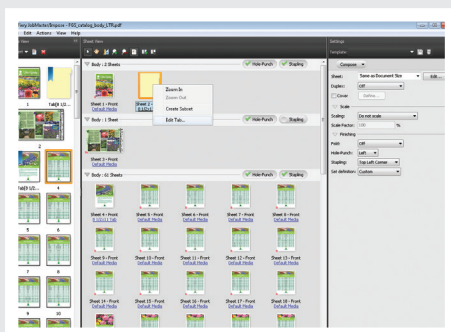
### Fiery Graphic Arts Package, Premium Edition

Fiery Graphic Arts Package Premium Edition je neocenitelnou pomůckou pro profesionální grafiky, kteří chtějí dosáhnout trvale přesných barev a tisku nejvyšší kvality. Dokáže simulovat vlastnosti výstupních zařízení a dosáhnout tak optimálních pracovních toků.

### Vyjímatelný pevný disk

Volitelný vyjímatelný pevný disk je ideální pro ukládání důvěrných prací, souborů a dat do zabezpečeného zařízení.

MOŽNOSTI S PŘIDANOU HODNOTOU NABÍZÍ PŘESNÉ PROFILOVÁNÍ BAREV A TISK SE SOFISTIKOVANÝMI NÁSTROJI NÁHLEDU A ÚPRAV



## Integrace Fiery

Tiskový server Fiery MX-PE10 lze integrovat do téměř každého toku práce; lze ho použít v tiskárně nebo v komerčním tiskovém prostředí. Některé další funkce jsou:

### Podpora Fiery JDF

Aktivace vestavěné podpory toku práce JDF ke zjednodušení procesů, počínaje odesláním úlohy po výstup. Má schopnost integrovat s dalšími řešeními EFITM, včetně softwaru EFI Digital StoreFront® a EFI MIS/ERP.

### Adobe PDF Print Engine 2.5 (APPE)

Integruje technologii APPE, díky které nabízí možnost toku práce konec-konec s využitím PDF. Zlepšuje konzistenci a flexibilitu tištěného výstupu, od návrhu po výstup v digitálních tiskových řešeních.

### Možnosti VDP (tisk proměnných dat)

Podporuje všechny hlavní formáty VDP pro tisk personalizovaných dokumentů s využitím kompatibilních PPML 3.0, PDF/VT 1 a 2, VPS a optimalizovaných PDF a Adobe PostScript. Server je rovněž kompatibilní s hlavními softwary pro tisk proměnných dat a zahrnuje Fiery FreeForm, technologii VDP, která nevyžaduje žádné specializované softwarové aplikace

## Technické údaje

### EFI Fiery Command WorkStation

#### Flexibilní integrace a aktualizace

- Plná podpora cross-platform Mac a Windows má naprosto stejnou funkci a vzhled
- Zpětná kompatibilita s Fiery System 8 Release 2 vám umožní provádět aktualizace Command WorkStation poskytnete vám rozšíření použitelnosti pro váš aktuální server Fiery bez jakýchkoli dalších nákladů
- Command WorkStation nabízí plně funkční vzdálené připojení, stejné funkce jako v případě lokálního připojení k serveru Fiery

### Fiery Impose & Compose - Systémové požadavky

- Systém Fiery 6 nebo vyšší
- Fiery Command WorkStation v5.0 nebo vyšší

### SeeQuence Compose

Podporuje následující formáty úlohy Fiery:

- PDF
- PS
- VDP

### Klientská stanice (min.)

#### Mac OS

- PowerPC® G5 nebo procesor Intel® s více jádry
- Mac OS X v10.4.9 a 10.5
- 1 GB RAM nebo vyšší
- 5 GB volného místa na pevném disku
- Monitor 17", 16-bit, rozlišení 1024 x 768

#### Windows

- Procesor Pentium 4, 1 GHz nebo rychlejší
- Microsoft® Windows® XP nebo Windows Vista®
- 1 GB RAM nebo vyšší
- 5 GB volného místa na pevném disku
- Monitor 17", 16-bit, rozlišení 1024 x 768

## Poznámky

Chcete-li probrat výběr produktu a možnosti, kontaktujte svoji pobočku Sharp, prosím. Design a specifikace mohou být bez upozornění změněny. Všechny informace byly správné k datu tisku. Program Sharp Partner představuje software, který je navržený k rozšíření použití vašich produktů Sharp. Účastníci v programu Sharp Partner jsou nezávisle vlastněné a provozované třetími stranami, nad kterými nemá Sharp žádnou kontrolu. Sharp nezaručuje, že tato řešení třetích stran a nemá žádnou zodpovědnost za použití těchto produktů a řešení třetích stran. Logo APPS, AutoCal, Balance, ColorPASS, Dynamic Wedge, EFI, Estimate, Fast-4, Fiery Driven, logo Fiery Driven, Fiery Link, Fiery Prints, logo Fiery Prints, Fiery Spark, Free-Form, Hagen, logo Jetrion, Logic, Pace, Printcafe, logo PrintMe, PrintSmith, Print to Win, PSI, PSI Flexo, Rastek, logo Rastek, RIPChips, SendMe, Splash, Spot-On, UltraPress UltraTex, UV Series 50, VisualCal, logo VUTEK a WebTools jsou ochranné známky Electronics for Imaging, Inc. v USA a dalších zemích. Všechny ostatní ochranné známky jsou majetkem jejich vlastníků. Všechna práva vyhrazena. Windows a Windows Server jsou registrované ochranné známky Microsoft Corporation v USA a/nebo dalších zemích. Všechny ostatní názvy společností, názvy produktů a loga jsou ochranné známky nebo registrované ochranné známky příslušných vlastníků. © Sharp Corporation Unor 2014. Ref: EFI brožura č. 14976. Všechny ochranné známky uznávány. E&OE.

# This is Why

[www.sharp.cz](http://www.sharp.cz)

# SHARP

